



WEBINAR: **La innovación en los servicios personales**

29/03/2023



La Evolución de la relación entre economía y cultura

Impactos Económicos

Nuevos empleos
PIB
Turismo,
etc.

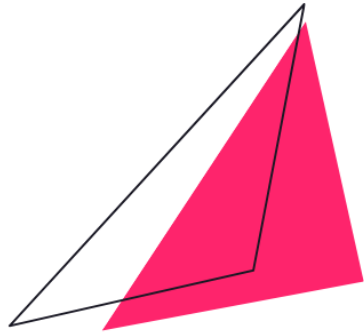


Impactos Sociales

Cohesión social,
Regeneración urbana
Salud y Bienestar



**Nueva Agenda Europea de la Cultura
(2018)**



SALUD

Desde el enfoque biomédico hacia
el biopsicosocial



OMS, 1948

Define la Salud como no simplemente una ausencia de enfermedad, si no un estado completo de bienestar físico, psicológico y social.



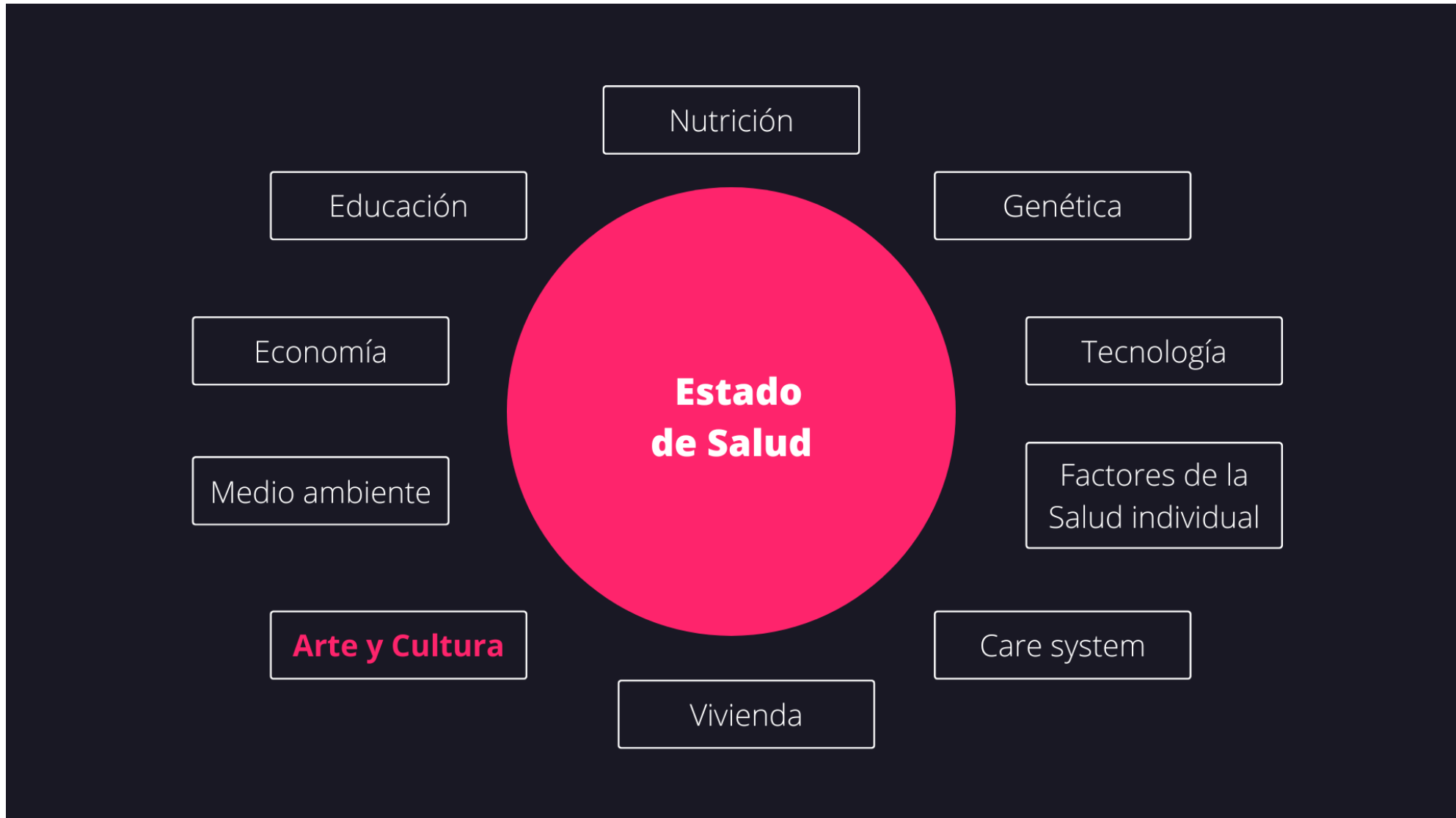
MODELO SOCIAL DE LA SALUD

(Marmot et al. 2008; Dahlgren y Whitehead 1991; Engel 1977)



BRITISH MEDICAL JOURNAL, 2011

debate salud como capacidad de adaptación y de autogestión frente a retos sociales, físicos y emotivos.
(Huber M et al. 2011; Godlee F. 2011).



Componentes de las artes escénicas

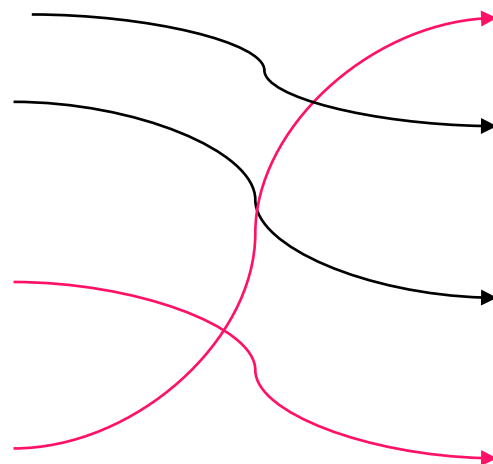
- Evocación de la emoción
- Implicación de la imaginación
- Participación activa de todo el cuerpo
- Dinámica relacional
- Estimulación cognitiva
- Engagement estético
- Activación sensorial

Las experiencias culturales son intervenciones complejas y multimodales

Impactos

Salud individual mental y física
*Life skills, memoria y comunicación,
reactivación física del cuerpo*

Cohesión social
*Desarrollo del valor social, capital
social, Inclusión ...*



Prevención y Promoción
*Estilos de vida, alfabetización
sanitaria, inclusión social...*

Tratamiento y Gestión
*Humanización de la relación
asistencial, formación cuidadores,
bienestar de los pacientes ...*

OMS REPORT N67, FANCOURT & FINN 2019

- **scoping review**
- **+ 3000 estudios**
- **2000 - 2019**



Psicológico (por ejemplo, mejora regulación emocional)

Fisiológico (por ejemplo, menor respuesta hormonal al estrés, una mayor función inmunitaria)

Social (por ejemplo, reducción de la soledad y el aislamiento, mayor apoyo social)

Comportamiento (por ejemplo, mayor ejercicio, adopción de de comportamientos más saludables, desarrollo de habilidades)

Prevención y Promoción

Determinantes sociales de la salud

Desarrollo infantil

Cuidado de las personas

Prevención de la enfermedad mental

Comportamientos que promueven la salud

Gestión y Tratamiento

Enfermedades mentales

Condiciones agudas

Trastornos neurológicos y de desarrollo

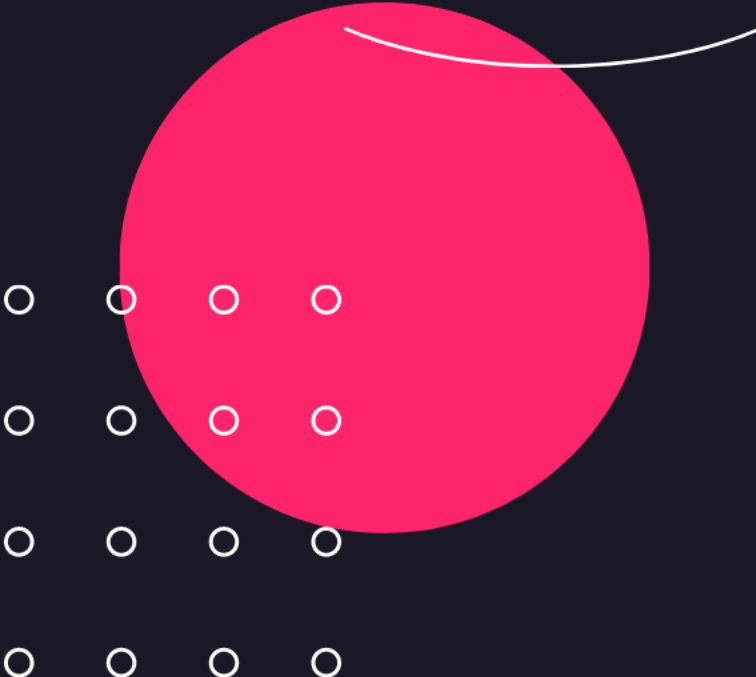
Enfermedades no transmisibles

Cuidados al final de la vida

Potencial de las artes escénicas en términos de salud y bienestar

- Espectáculos para sensibilizar un público sobre un tema relacionado con la salud
- Prácticas que las personas pueden ejercer para el desarrollo de factores de bienestar individuales y colectivos
- Identificar y eliminar obstáculos de acceso a las artes a colectivos con problemas de salud y/o en riesgo de exclusión

TIPOLOGÍA DE PROYECTOS

- 
1. Terapias creativas
 2. Programas participativos
 3. Arte en prescripción
 4. Arte en el entorno sanitario
 5. Medical Humanities

Objetivo: Cultural Welfare

"Incorporar adecuada y eficazmente los procesos de producción y difusión cultural en el sistema del bienestar y convertirlos así en parte integrante de los servicios de asistencia social y sanitaria que proporcionan a los ciudadanos las formas de atención y apoyo necesarias para superar los problemas críticos relacionados con la salud, el envejecimiento, las discapacidades, la integración social y todos los problemas asociados al reconocimiento de un deber de protección social" (Sacco, 2017).

DANCE-WELL



Objetivo: desarrollar y promover prácticas de danza innovadoras, contribuir al bienestar y la cohesión social de las sociedades civiles.

Beneficiarios: principalmente, pero no exclusivamente, personas que viven con Parkinson; organizaciones de danza

Actividad: clases de danza para personas con Parkinson y abiertas al público general en lugares artísticos

Estrategia: formación artística/ programas culturales participativos

Organizador: Centro per la Scena Contemporanea - Ayuntamiento de Bassano del Grappa – Museo Civico

Colaboradores: médicos Casa di Cura Villa Margherita, Universidad de Roehampton, European Dancehouse Network

Experiencia previa: Dance for Health Rotterdam

DANCE-WELL



Diseminación: otras instituciones culturales y sanitarias en Italia y en Japón

Escalabilidad: A partir de 2022 Dance Well es parte del programa Creative Europe. Apoya el desarrollo profesional de bailarines y organizaciones de danza en los que participan personas con Parkinson u otros trastornos del movimiento a través de la danza.

Red: K3 -Tanzplan Hamburg, Le Gymnase CDCN RUbaix, La Briqueterie CDCN Vitry sur Seine, Tanec Praha, Lithuanian Dance Information Centre, Fondazione Fitzcarraldo, Fondazione Università Ca' Foscari di Venezia.

SCIROPPO DI TEATRO



Objetivo: crear una alianza de sistemas capaz de generar cambios significativos en la salud y el bienestar de las familias.

Beneficiarios: niños/as de 3 a 8 años y sus familiares

Actividad: los pediatras y las farmacias prescriben espectáculos teatrales por 2 euros a los niños/as y a sus familias

Estrategia: arte en prescripción

Organizador: Fondazione ATER (Asociación de teatros de la Región Emilia Romagna)

Colaboradores: Las Consejerías de Cultura, Sanidad y Bienestar Social, los municipios adheridos, las organizaciones sindicales y científicas de pediatras, y las farmacias adheridas a FederFarma y AssoFarm.

SCIROPPO DI TEATRO



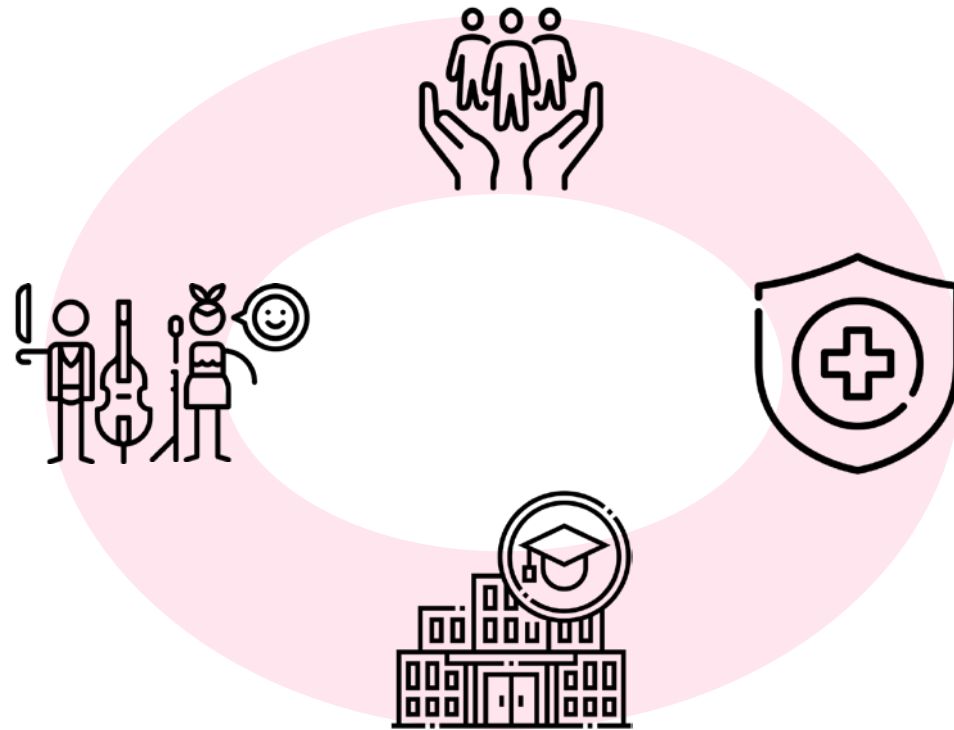
Experiencia previa: Turku 2011, Social Prescribing UK

Diseminación: 21 municipios de la región Emilia Romagna

Características y retos de los proyectos

1. Diálogo intersectorial sistemático
2. Creación de redes
3. Programas longitudinales
4. Desarrollo de sistemas de evaluación
5. Replicabilidad y escalabilidad

1. Diálogo intersectorial sistemático
2. Creación de redes



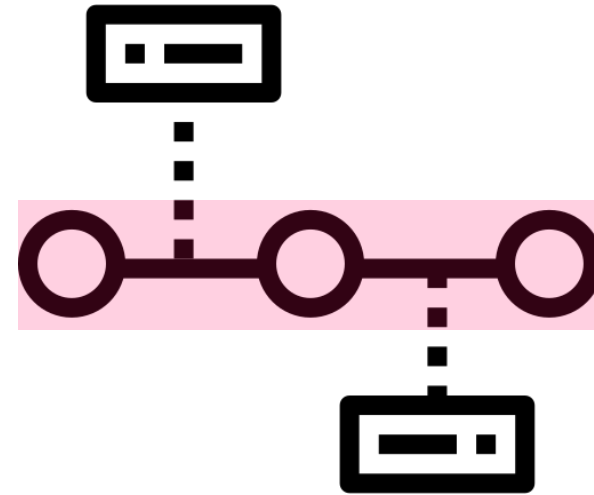
Publico
Privado
Tercer sector

Equipos
multidisciplinares

3. Programas longitudinales

permite superar la mera yuxtaposición de competencias y sensibilidades y la capacidad de diálogo entre actores de sectores distintos

generación de impactos requiere continuidad en el tiempo

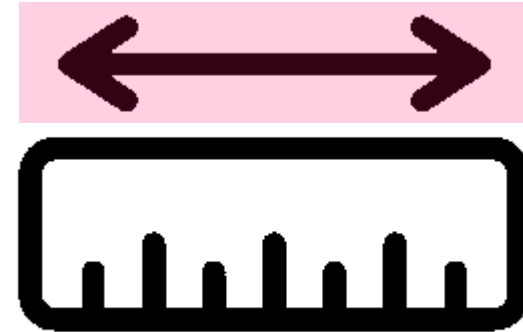


4. Desarrollo de sistemas de evaluación

Sector Sanitario: metodologías científicas rigurosas

Sector Cultural: dificultad de medir el impacto cultural

Necesidad de idear nuevos procesos de evaluación compartidos

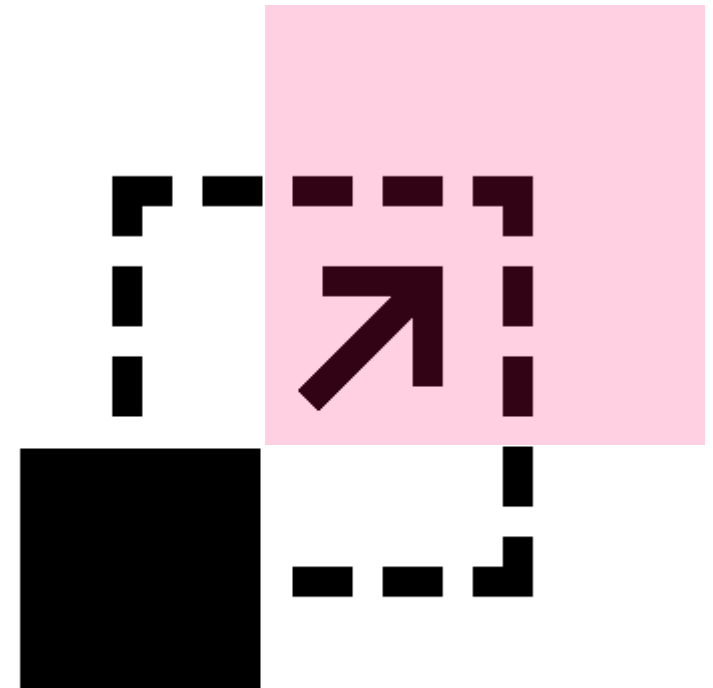


5. Replicabilidad y escalabilidad

Diseñar proyectos replicables en otros contextos

Replicar experiencias previas

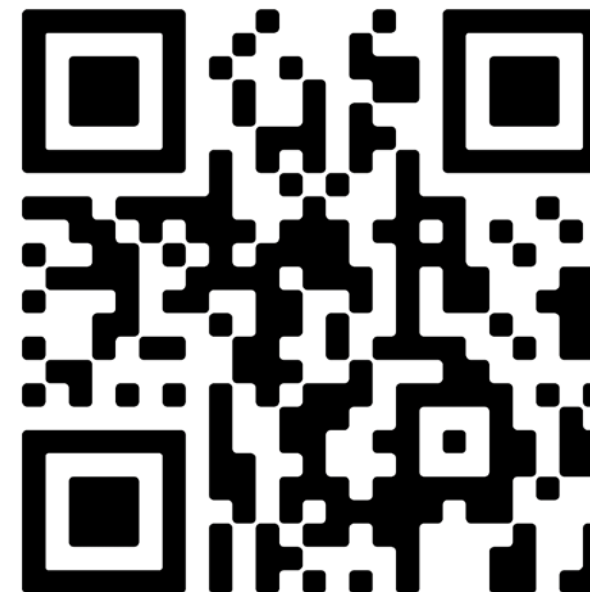
Diseñar proyectos escalables a nivel territorial



Culture for Health

European Parliament
preparatory action

Mapa de los proyectos
europeos de Cultura y Salud





sinapsis

Innovación Cultural Canaria

Muchas gracias por la atención